

■ 子育て支援者学習会へのお誘い ■

地域福祉計画の動向と子育て支援

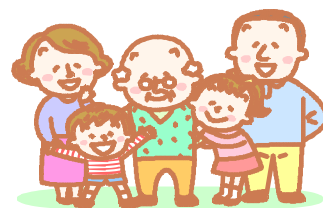
講師

山下 憲昭 先生

大谷大学文学部社会学科教授
滋賀子育てネットワーク顧問

プロフィール

- 研究 : 地域福祉活動の研究・地域福祉・住民参加
- 著書 : 「社会福祉の基礎理論」 ミネルヴァ書房、他



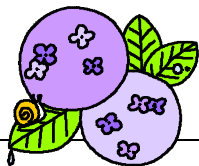
《 内容 》

いま、それぞれの自治体では、行政における地域福祉計画が義務づけられています。

また、社会福祉協議会においても地域福祉活動計画がつくられているところですが、

しかし、各都道府県、市町村によって、その取り組みはまちまちで、大きな差があるようです。子育て支援を考えるうえで、地域福祉計画全体がどのようになっているのかを知ることは、大変重要なことです。

今回の学習会では、地域福祉がご専門の山下先生に、地元滋賀県や、先生が計画策定に関わってこられた自治体の状況などをお話しいただき、そのなかで、子育て支援事業がどのように位置づけられているのか？ その現状と課題について、わかりやすくお話しいたします。



それぞれの活動紹介や、
抱えている問題を出し合い、交流しましょう！！

- 日時 : 平成19年7月8日(日) 午後1時30分より4時30分まで
- 場所 : 守山市民交流センター(守山市役所前)
- 参加費 : 会員無料(当日入会歓迎！！)
- 託児 : 当日は保育も行います(必要な方はお申し出下さい)
(無料) (お茶・ミルク・オムツなど、お子さんに必要な物をご持参下さい)

《お問い合わせ・託児申込み先》

- * メールでの申し込み先 k-netstaff@yahoooogroups.jp
- * 携帯での申し込み先 090-6738-5857 ・ 080-5302-9018
- * FAXでの申し込み先 077-579-2317(風の子保育園内 松原あて)

【主催】滋賀子育てネットワーク・<http://www.digimomw.com/~kosodate/>

第1回子育て支援者学習会(申込書)

FAX: 077-579-2317

風の子保育園内 (松原 宛)

- 日 時 : 平成19年7月8日(日) 午 後1時30分~4時30分
- 場 所 : 守山市民交流センター
- 連絡先 : 090-6738-5857・080-5302-9018

主 催 : 滋賀子育てネットワーク

参加者氏名	
電話番号 (又は携帯番号)	
託児の有無 ○をつけて下さい	必 要 (人) ・ 不 要 *お茶・ミルク・オムツなど、お子さんに必要な物をご持参下さい。
■ 以下、託児が必要な方のみご記入下さい。■	
子どもの名前・愛称	年齢・月齢
子どもの名前・愛称	年齢・月齢
子どもの名前・愛称	年齢・月齢
■ 備 考 ■ (その他、保育をする上で留意点などありましたら、ご記入下さい。)	